



ESSENTRA

COMPONENTS

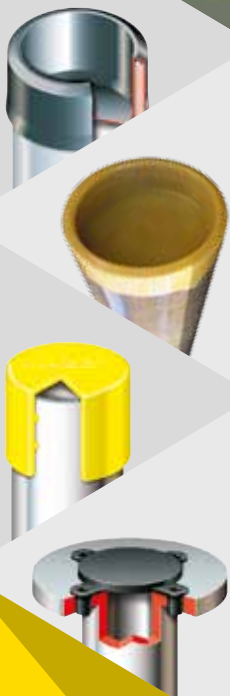
KILOMETERLANGER ROHR- UND FLANSCHSCHUTZ

Essentra Components bietet ein großes Sortiment an Kunststoffprodukten für den Rohr- und Flanschschutz.

Die Artikel des umfassenden Sortiments schützen vor Korrosion und Schäden bei Fertigung, Transport und Lagerung.

- Umfangreiche Auswahl an Größen mit optionalen Belüftungslöchern
- Farbauswahl
- Produkte zum Schutz von Rohrkanten und Innenwänden, geeignet für Kranhakenverladung
- Leichte und flexible Materialien für einfache Anwendung und zuverlässigen Schutz
- Großes Flanschschutz-Sortiment für unterschiedlichste Druckstufen

www.essentracomponents.de



ROHR- UND FLANSCHSCHUTZ

ROHRSCHUTZKAPPEN



086

ROHRSCHUTZSTOPFEN



091

FLANSCHSCHUTZ



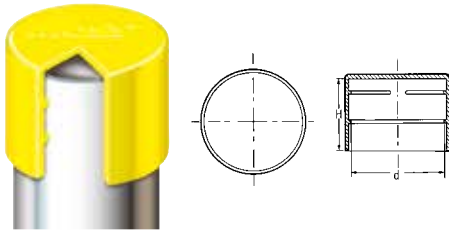
092

ROHRSCHUTZKAPPEN

Rohrschutzkappen in Standardgröße

SR 1358

LDPE, gelb



Artikelnummer ohne Lüftungloch	Artikelnummer mit Lüftungloch	Nennrohrgröße	Maße (mm)	
			d	H
10286	43558	DN 15 1/2"	21.3	20.0
10287	43559	DN 20 3/4"	26.9	25.0
10288	43560	DN 25 1"	33.7	30.0
10294	10268	DN 32 1 1/4"	42.4	28.0
10295	10269	DN 40 1 1/2"	48.3	30.0
10296	10267	DN 50 2"	60.3	30.0
10298	10266	DN 65 2 1/2"	76.1	35.0
199480	199481	DN 80 3"	88.9	36.0
199482	199483	DN 90 3 1/2"	101.6	40.0
199484	199485	DN 100 4"	114.3	40.0
199486	-	DN 115 4 1/2"	127.0	40.0
199488	199489	DN 125 5"	139.7	40.0
199490	-	DN 140 5 1/2"	152.4	40.0
199492	199493	DN 150 6"	168.3	40.0
199494	199495	DN 200 8"	219.1	40.0
199496	199497	DN 250 10"	273.0	45.0
199498	199499	DN 300 12"	323.9	50.0
43970	-	DN 350 14"	355.6	57.0
43971	43455	DN 400 16"	406.4	60.5

- Gute Qualität zu günstigen Preisen
- Innenrippen gewährleisten enge Passung und ermöglichen das Entweichen von Luftdruck

Artikelnummer ohne Lüftungloch	Artikelnummer mit Lüftungloch	Nennrohrgröße	Maße (mm)	
			d	H
43972	-	DN 450 18"	457.2	63.0
43973	43457	DN 500 20"	508.0	65.0
31710	-	DN 550 22"	558.8	60.0
43974	43458	DN 600 24"	609.6	67.0
31713**	-	DN 650 26"	660.4	100.0
-	110300*	DN 700 28"	711.2	120.0
-	110303*	DN 750 30"	762.0	120.0
-	110306*	DN 800 32"	812.8	120.0
34240**	-	DN 850 34"	863.6	170.0
-	110309*	DN 900 36"	914.4	150.0
34244**	-	DN 950 38"	965.2	180.0
31727**	-	DN 1000 40"	1016.0	180.0
31731**	42013**	DN 1050 42"	1066.8	185.0
34248**	-	DN 1100 44"	1117.8	185.0
31725	-	-	-	200.0
34252**	-	DN 1400 56"	1422.4	215.0
34254**	-	DN 1500 60"	1524.0	220.0
34256**	-	DN 1600 64"	1625.6	230.0

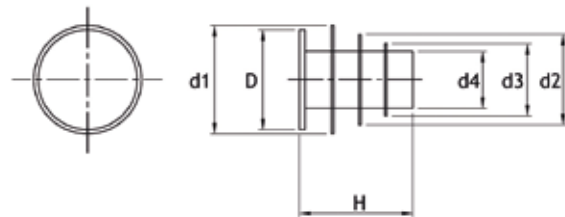
* LDPE, schwarz ** PE, flexibel

Der Durchmesser des Lüftungslochs beträgt max. 4 mm bei den Kappen von DN 32 bis DN 300.

Gerippte Rohrendstopfen

SR 1171

LDPE, rot



Artikelnummer	Rohr außen-durchmesser (mm)	max. Wandstärke	Anzahl der Rippen	Maße (mm)						Stück/VPE
				d1	d2	d3	d4	D	H	
492200	10.0	-	2	11.7	5.7	-	-	9.9	11.5	2000
492201	12.0	4.5	2	11.8	6.0	-	-	11.7	20.0	2000
492202	15.0	5.0	2	17.7	9.8	-	-	14.7	20.0	2000
492203	16.0	5.0	2	17.6	9.8	-	-	15.7	20.0	2000
492204	18.0	6.0	2	17.6	9.8	-	-	17.7	20.0	2000
492205	20.0	4.0	3	22.0	19.3	14.4	12.0	19.7	31.4	2000
492206	21.3	4.5	3	22.0	19.5	14.7	11.8	20.8	31.4	2000
492207	22.0	4.5	3	22.0	19.6	14.5	11.9	21.7	31.4	2000
492208	24.8-25.0	4.5	2	-	30.1	25.0	15.8	24.7	31.4	2000
492209	26.0-26.9	5.5	2	-	30.1	25.0	16.0	26.0	31.4	2000
492210	28.0-28.5	5.5	2	-	30.1	25.0	15.4	27.7	31.4	2000
492211	30.0	8.0	2	-	30.1	25.0	15.5	29.7	30.8	2000
492212	33.7	8.0	2	-	38.0	31.7	17.9	32.5	30.8	2000
492213	35.0	8.0	2	-	38.0	31.7	18.1	34.7	30.8	1000

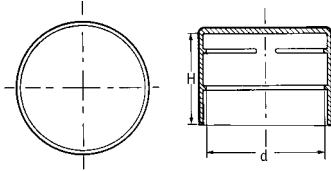
Artikelnummer	Rohr außen-durchmesser (mm)	max. Wandstärke	Anzahl der Rippen	Maße (mm)						Stück/VPE
				d1	d2	d3	d4	D	H	
492214	38.0	8.0	2	-	38.0	31.7	17.9	37.7	30.8	1000
492215	40.0	8.0	2	-	46.7	36.9	25.0	39.7	30.8	1000
492216	41.3-42.4	8.0	2	-	46.7	36.9	25.9	41.0	30.8	1000
492217	47.5-48.3	9.0	2	-	54.5	45.5	28.9	47.5	25.0	500
492218	50.0	10.0	2	-	54.7	45.5	29.3	49.7	25.0	500
492219	54.0	10.0	2	-	54.7	45.1	29.0	53.7	25.0	500
492220	60.3	14.0	2	-	61.0	55.4	35.9	59.7	20.0	500
492221	63.5	12.0	2	-	61.0	55.4	36.0	63.0	30.0	500
492222	73.0	16.0	2	-	74.0	65.3	48.2	72.7	30.0	200
492223	75.0-76.2	16.0	2	-	74.0	65.3	48.7	75.0	31.5	200
492224	85.0	17.0	2	-	88.4	79.0	60.3	84.0	31.5	200
492225	88.9	17.0	2	-	88.4	79.0	60.3	88.0	31.5	200
492226	114.3	20.0	2	-	113.0	108.5	70.0	113.6	35.0	100

Gerippte Rohrschutzkappen

SR 1387

LDPE

- Spritzguss-Kappen mit Innenrippen
- Entsprechen DIN- und ANSI-Normen



Artikelnummer	Nenndurchmesser	Maße (mm)		Farbe
		d	H	
12773	-	10.2	16.0	Rot
12774	-	12.0	16.0	Rot
462573	-	12.7	15.0	Schwarz
12775	-	15.0	20.0	Rot
12776	-	16.0	20.0	Rot
12849	-	18.0	20.0	Rot
1258264	-	20.0	20.0	Grau
12777	-	20.0	20.0	Rot
12850	-	22.0	20.0	Rot
12779	-	25.0	20.0	Rot
1258265	-	26.0	20.0	Grau
12780	-	28.0	26.5	Rot
12846	-	30.0	26.5	Rot
12956	-	32.0	26.8	Gelb
462574	-	35.0	28.0	Schwarz
12781	-	35.0	26.5	Rot
12782	-	38.0	27.0	Rot
12616	-	39.3	25.0	Gelb
12957	-	40.0	26.7	Gelb
12783	-	41.5	27.0	Rot
462576	-	50.8	29.0	Schwarz
462577	-	54.0	36.0	Schwarz
12982	-	54.0	27.8	Rot

Artikelnummer	Nenndurchmesser	Maße (mm)		Farbe
		d	H	
12617	-	63.5	29.0	Gelb
462578	-	63.5	33.0	Gelb
1258266	-	70.0	30.0	Grau
462579	-	75.0	38.0	Schwarz
12618	-	75.0	31.0	Gelb
462580	-	77.0	32.0	Schwarz
462581	-	78.0	32.0	Schwarz
462582	-	79.4	28.0	Schwarz
462583	-	80.5	28.0	Schwarz
12959	-	92.0	34.5	Gelb
462584	-	92.4	32.0	Gelb
10076	-	94.0	40.0	Rot
12633	-	95.5	33.0	Gelb
462585	-	96.5	39.0	Rot
462586	-	100.3	40.0	Rot
12960	-	110.0	34.6	Gelb
12619	-	125.0	35.0	Gelb
12961	-	125.0	34.1	Gelb
12620	-	137.0	35.0	Gelb
1258263	5"	141.3	40.0	Grau

Rohrkeil

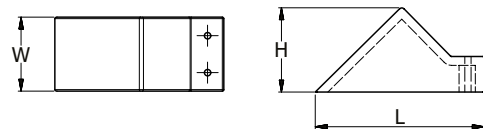
SR 1178

LDPE Orange

- Rohrkeile dienen der sicheren Befestigung von Rohren bei Transport und Lagerung
- Nägel sind im Lieferumfang der Rohrkeile enthalten



Artikelnummer	Maße			Stück/VPE	
	W	L	H	Keile	Nägel
498748	69.9	114.3	50.8	50	100
498749	88.9	203.2	76.2	20	60



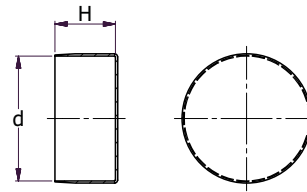
Flexible Rohrschutzkappen

SR 1388

Flexibles PE



- Rotationsgeformte Kappen in einem flexiblerem PE
- Einfache Montage durch weiches Material
- Sortiment deckt eine Vielzahl von großen Durchmesserbereichen ab



Artikelnummer	Maße (mm)		Nenndurchmesser
	d	H	
44100	37.7	45.0	-
34129	50.8	90.0	-
31143	55.7	43.0	-
44029	59.4	52.0	-
41056	60.0	70.0	-
48092	60.3	100.0	DN 50 - 2"
34137	60.3	60.0	DN 50 - 2"
41122	61.0	75.0	-
34140	69.0	36.0	-
48100	70.0	45.0	-
48211	75.0	92.0	-
34148	82.5	40.0	-
34151	86.0	43.0	-
48212	86.0	60.0	-
39866	87.0	42.0	-
601500	88.9	60.0	DN 80 - 3"
34154	92.0	43.0	-
34157	97.0	60.0	-
34156	97.0	43.0	-
34158	100.0	46.0	-
34159	100.0	65.0	-
32709	101.6	100.0	DN 90 - 3½"
34161	103.0	43.0	-
461199	104.0	100.0	-
34163	105.0	43.0	-
34164	107.7	45.0	-
44031	112.7	52.0	-
32710	114.3	100.0	DN 100 - 4"
34169	114.3	50.0	DN 100 - 4"
41113	116.0	60.0	-
41102	117.9	50.0	-
34170	120.9	45.0	-
34171	122.0	45.0	-
32711	127.0	100.0	DN 115 - 4½"
34173	127.0	45.0	DN 115 - 4½"
31641	128.5	90.0	-
34174	136.0	47.0	-
34175	139.7	65.0	DN 125 - 5"
32712	141.3	100.0	-
461038	145.0	20.0	-
34835	148.0	50.0	-
461051	148.5	100.0	-
37010	149.2	8.0	-
32713	152.4	100.0	DN 140 - 5½"
803083	152.4	40.0	DN 140 - 5½"
32714	155.8	100.0	-
32790	159.0	100.0	-
48231	159.5	20.0	-
41180	160.0	47.0	-
34178	160.0	47.0	-
601313	165.1	100.0	-
39565	165.1	40.0	-
34803	168.3	100.0	DN 150 - 6"

Artikelnummer	Maße (mm)		Nenndurchmesser
	d	H	
34179	168.3	50.0	DN 150 - 6"
34180	171.0	50.0	-
35282	171.0	100.0	-
34839	176.8	74.0	-
34181	177.8	65.0	-
34182	180.0	50.0	-
41057	180.0	100.0	-
34804	185.0	100.0	-
34805	193.7	100.0	-
41139	193.7	40.0	-
34806	200.0	100.0	-
31704	200.0	50.0	-
34184	203.0	120.0	-
34807	210.0	100.0	-
31781	210.0	50.0	-
34841	212.0	78.0	-
31785	216.0	50.0	-
41017	217.1	65.0	-
34808	219.1	100.0	DN 200 - 8"
34809	219.1	120.0	DN 200 - 8"
31733	219.1	55.0	DN 200 - 8"
34186	225.0	55.0	-
34842	230.0	55.0	-
39162	232.0	55.0	-
34187	235.0	55.0	-
34817	236.0	100.0	-
31746	244.5	55.0	-
34189	250.0	60.0	-
41082	260.0	60.0	-
34190	264.0	60.0	-
34191	267.0	60.0	-
41018	271.3	71.0	-
34810	273.0	100.0	DN 250 - 10"
31724	273.0	115.0	DN 250 - 10"
31735	273.0	65.0	DN 250 - 10"
34192	281.0	65.0	-
34193	285.0	65.0	-
34812	286.0	100.0	-
34194	293.0	80.0	-
34818	298.0	80.0	-
34195	300.0	65.0	-
34196	305.0	80.0	-
34197	311.0	70.0	-
34198	315.0	70.0	-
34199	317.0	80.0	-
31789	318.0	70.0	-
41019	322.2	78.0	-
34814	323.9	100.0	DN 300 - 12"
31694	323.9	75.0	DN 300 - 12"
34200	330.0	75.0	-
34201	334.0	75.0	-
48213	335.0	100.0	-
34202	338.0	75.0	-

FORTSETZUNG AUF DER NÄCHSTEN SEITE

Flexible Rohrschutzkappen FORTSETZUNG

SR 1388



Artikelnummer	Maße (mm)		Nenndurchmesser
	d	H	
34203	343.0	75	-
34204	350.0	80	-
41020	353.8	89	-
34815	355.6	100	DN 350 - 14"
31726	355.6	30	DN 350 - 14"
31685	355.6	80	DN 350 - 14"
34816	360.0	100	-
34205	368.0	160	-
31709	368.0	80	-
31642	376.0	185	-
600777	376.0	80	-
601168	378.0	100	-
34206	381.0	80	-
34207	388.0	80	-
600776	392.0	100	-
34208	394.0	80	-
34209	400.0	75	-
41021	404.1	103	-
34819	406.4	120	DN 400 - 16"
31664	406.4	85	DN 400 - 16"
34820	410.0	120	-
31706	419.0	90	-
41061	429.0	100	-
36407	432.0	80	-
31730	433.0	100	-
601162	440.0	100	-
34210	445.0	90	-
34211	455.0	80	-
48227	457.2	150	DN 450 - 18"
31687	457.2	95	DN 450 - 18"
34212	463.0	75	-
43139	463.0	80	-
34213	470.0	80	-
34214	482.0	80	-
34215	490.0	95	-
34216	495.0	100	-
600001	505.0	100	-
31689	508.0	105	DN 500 - 20"
48226	508.0	170	DN 500 - 20"
600963	512.8	100	-
34217	514.0	80	-
31708	521.0	110	-
31650	530.0	80	-
34218	532.0	80	-
34219	534.0	80	-
600807	550.0	100	-
31710	558.8	115	DN 550 - 22"
34220	564.0	85	-
601127	570.0	85	-
34221	574.0	80	-
34222	585.0	120	-
31729	586.0	90	-
34223	597.0	115	-
31739	609.6	125	DN 600 - 24"
41183	616.0	65	-

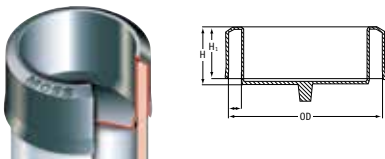
Artikelnummer	Maße (mm)		Nenndurchmesser
	d	H	
34224	616.0	95	-
31711	622.0	130	-
43236	625.4	-	-
34225	635.0	130	-
34226	648.0	80	-
31713	660.4	135	DN 650 - 26"
34227	667.0	100	-
34228	673.0	135	-
34229	686.0	135	-
31718	711.2	145	DN 700 - 28"
34230	711.2	260	DN 700 - 28"
34231	719.0	105	-
31690	730.0	145	-
34232	736.6	145	-
34233	746.0	150	-
31696	762.0	155	DN 750 - 30"
34234	770.0	115	-
601324	773.2	350	-
34235	793.0	80	-
34236	800.0	155	-
31722	812.8	165	DN 800 - 32"
34237	820.0	120	-
34238	825.0	165	-
34239	851.0	80	-
34240	863.6	170	DN 850 - 34"
34241	872.0	125	-
31728	890.0	170	-
34242	902.0	175	-
31701	914.4	175	DN 900 - 36"
34243	921.0	135	-
34244	965.2	180	DN 950 - 38"
34245	975.0	170	-
41071	1000.0	180	-
31727	1016.0	180	DN 1000 - 40"
34246	1026.0	145	-
31731	1066.8	185	DN 1050 - 42"
34247	1078.0	150	-
34248	1117.8	185	DN 1100 - 44"
34249	1129.0	160	-
600803	1150.0	350	-
600937	1168.0	185	DN 1150 - 46"
31725	1219.2	200	DN 1200 - 48"
34250	1231.0	170	-
461006	1270.0	200	DN 1250 - 50"
41138	1320.8	180	DN 1300 - 52"
34251	1340.0	180	-
39127	1371.6	180	DN 1350 - 54"
43155	1384.7	206	-
34252	1422.4	215	DN 1400 - 56"
34253	1437.0	180	-
41101	1450.0	180	-
44127	1455.0	185	-
34254	1524.0	220	DN 1500 - 60"
34256	1625.6	230	DN 1600 - 64"

ROHRSCHUTZKAPPEN

Hakenverladungskappen, schwere Ausführung

SR 1370

LDPE, schwarz

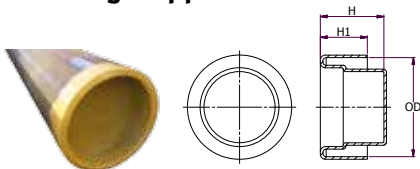


- Schützen Rohrkanten und Innenwände vor Korrosion und Beschädigung
- Geeignet für Kranhaken zum Transport der Rohre
- Temperaturbeständig von -30 °C bis +60 °C
- WS ist die Wandstärke

Artikelnummer	Für Rohrtart		Maße (mm)				Stück/VPE
	DIN	Nenndurchmesser	AD	WS	H	H1	
110423	DN 150	6"	168.3	15.0	100.0	90.0	30
110425	DN 200	8"	219.1	15.0	100.0	90.0	20
110426	DN 200	8"	219.1	23.0	100.0	90.0	20
110427	DN 250	10"	273.0	15.0	100.0	90.0	12
110428	DN 250	10"	273.0	23.0	100.0	90.0	10
110430	DN 300	12"	323.9	15.0	100.0	90.0	25
110432	DN 300	12"	323.9	32.0	100.0	90.0	25
110433	DN 350	14"	355.6	23.0	100.0	90.0	50
110435	DN 400	16"	406.4	23.0	100.0	90.0	50

Flexible Hakenverladungskappen

PE, gelb



- Schützen Rohrkanten und Innenwände vor Korrosion und Beschädigung
- Weiches Material für einfaches Anbringen auf großen Rohren
- Geeignet für Kranhaken zum Bewegen der Rohre bei Lagerung, Transport und Verlegung
- WS ist die Wandstärke

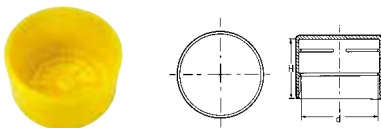
Artikelnummer	Für Rohrtart		Maße (mm)			
	DIN	Nenndurchmesser	OD	WS	H	H1
31018	DN 180	6"	168.3	28.0	100.0	55.0
34846	DN 200	8"	219.1	23.2	100.0	55.0
34848	DN 250	10"	273.0	18.1	100.0	55.0
34853	DN 300	12"	323.9	26.0	105.0	55.0
34855	DN 350	14"	355.6	28.3	105.0	55.0
34858	DN 400	16"	406.4	26.2	105.0	70.0
34860	DN 450	18"	457.2	26.2	105.0	70.0
34862	DN 500	20"	508.0	27.7	105.0	70.0

Artikelnummer	Für Rohrtart		Maße (mm)			
	DIN	Nenndurchmesser	OD	WS	H	H1
34865	DN 600	24"	609.6	20.8	105.0	80.0
31130	DN 650	26"	660.4	15.4	105.0	80.0
34867	DN 700	28"	711.2	22.7	105.0	80.0
34868	DN 750	30"	762.0	28.0	105.0	90.0
34869	DN 800	32"	812.8	22.6	105.0	90.0
31138	DN 1000	40"	1016.0	26.5	130.0	110.0

Rohrschutzkappen - schwere Ausführung

SR 1389

LDPE, schwarz und gelb



- Verstärktes Design
- Passend für kleinere Rohrgrößen

Artikelnummer	Nenndurchmesser	Maße (mm)		Farbe
		d	H	
12080	-	19.0	12.7	Gelb
12081	1/2"	21.4	17.2	Gelb
12082	-	22.2	17.7	Gelb
12084	-	25.4	22.0	Gelb
50248	-	27.0	25.4	Schwarz
12085	3/4"	27.0	25.4	Gelb
10275	-	31.8	25.4	Gelb
10677	1"	33.4	24.8	Gelb
12086	-	34.1	22.8	Gelb
11356	-	35.0	24.6	Gelb
10989	-	38.0	28.4	Gelb
51061	-	41.3	26.6	Schwarz
11118	-	41.3	26.6	Gelb
60606	1 1/4"	42.9	25.4	Schwarz
12087	1 1/4"	42.9	25.4	Gelb

Artikelnummer	Nenndurchmesser	Maße (mm)		Farbe
		d	H	
11236	-	44.5	26.6	Gelb
11360	-	47.7	28.4	Gelb
51200	1 1/2"	48.3	27.0	Schwarz
11238	1 1/2"	48.3	27.0	Gelb
10146	-	50.8	24.3	Gelb
10834	1 3/4"	54.0	28.4	Gelb
11217	-	57.2	25.4	Gelb
51109	2"	60.3	26.6	Schwarz
10195	2"	60.3	26.6	Gelb
10648	-	63.5	30.4	Gelb
11337	-	70.0	30.0	Gelb
86470	2 1/2"	76.1	31.0	Schwarz
11198	2 1/2"	76.1	31.0	Gelb
11408	-	82.5	31.0	Gelb

Kantenschutzringe und Stopfen

SR 1360

Kantenschutzring aus Stahl

Schutzstopfen aus PE/flexiblem PE

- Die Kantenschutzringe sind speziell für Rohre zwischen 8" und 120" konzipiert.
- Der Schutzring lässt sich problemlos anbringen, indem man ihn in die Rohrbohrung drückt und ihn mit Hammerschlägen in Position bringt.
- Hierdurch expandiert der Ring und wird fest gegen die Rohrwand geklemmt.
- Kantenschutzringe sind mit Rohrstopfen in den Größen 8" bis 64" kombinierbar, wodurch ein optimaler Schutz und Verschluss der Rohrenden erreicht wird.

- Die Schutzstopfen haben eine Tiefe von mind. 100 mm zum Einhängen von Kranhaken.
- Durch den Kantenschutzring bleibt der Rohrstopfen während des Handlings, Transportes und Lagerung fest in Position.
- Mit Korrosionshemmer erhältlich, um das Rohrinnere vor Beschädigung durch Feuchtigkeit zu schützen.

Die in den Tabellen gelisteten Artikelnummern beziehen sich nur auf die Kappe.

Bitte kontaktieren Sie uns, um das für Sie geeignete Klemmsystem auszuwählen.



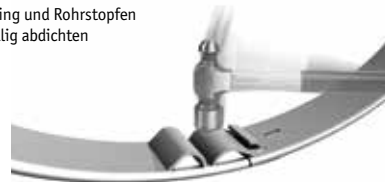
Darstellung 1
Stahlkantenschutzring und Rohrstopfen



Darstellung 2
Kombination von Stahlkantenschutzring und Rohrstopfen am Rohrende, die das Rohr völlig abdichten



Darstellung 3
Klemmsystem des Stahlkantenschutzrings



Darstellung 4
Durch Hämmern des Verschlussclips entstehen zwei kleine Bögen, die Spannkraft erzeugen. Dadurch wird der Kantenschutzring fest gegen die Rohrwand geklemmt

Artikelnummer	Nennrohrgröße	Rohrwandstärke (mm)	Stopfendurchmesser (mm)	Höhe (mm)
41023	16"	25.4	355.6	105
41114	16"	12.7	381.0	105
464623	16"	6.4	393.7	200
601482	18"	25.4	406.4	55
601258	18"	19.1	419.1	105
41024	18"	12.7	431.8	105
601134	18"	9.3	438.6	150
464621	18"	6.4	444.5	200
41130	20"	25.4	457.2	105
601257	20"	19.1	469.9	105
41116	20"	12.7	482.6	105
601530	20"	6.4	495.3	105
41140	22"	25.4	508.0	105
41026	22"	12.7	533.4	105
41045	24"	25.4	558.8	105
41027	24"	12.7	584.2	105
44115	26"	25.4	609.6	105
41028	26"	12.7	635.0	105
461580	28"	25.4	660.4	105
41029	28"	12.7	685.8	105
41031	30"	25.4	711.2	105
41030	30"	12.7	736.6	105

Artikelnummer	Nennrohrgröße	Rohrwandstärke (mm)	Stopfendurchmesser (mm)	Höhe (mm)
461082	32"	25.4	762.0	110
41032	32"	12.7	787.4	105
601267	32"	6.4	800.1	105
44122	34"	25.4	812.8	105
41033	34"	12.7	838.2	105
48215	36"	25.4	863.6	105
41034	36"	12.7	889.0	105
464619	38"	25.4	914.4	200
41035	38"	12.7	939.8	105
461081	40"	25.4	965.2	105
41036	40"	12.7	990.6	105
461080	42"	25.4	1016.0	105
41037	42"	12.7	1041.4	105
601321	44"	25.4	1066.8	105
41038	44"	12.7	1092.2	105
41039	46"	12.7	1143.0	105
461079	48"	25.4	1168.4	105
41072	48"	12.7	1193.8	105
601140	50"	12.7	1244.6	105
41129	52"	12.7	1295.4	105
41125	54"	12.7	1346.2	105
464654	56"	25.4	1371.6	105
41126	56"	12.7	1397.0	105

Selbstklebende Flanschscheiben

SR 1361

Schwarzer Gummi

- Schützt die Stirnfläche
- Ozon- und wetterbeständig
- Temperaturbeständig von -15°C bis +70°C
- Beständig gegen Benzin, Öl und nichtoxidierende Säuren
- Kann mit Löchern zum Sandstrahlen der Innenbohrung geliefert werden
- Standardstärke 1,5 mm



ANSI

Artikelnummer	Nenn Durchmesser	Scheibendurchmesser (mm)
48326	1/2"	36.0
48327	3/4"	45.0
48328	1"	54.0
48329	1 1/2"	75.0
48330	2"	95.0
48362	2 1/2"	115.0
48331	3"	130.0
48332	4"	160.0
48333	5"	200.0
48334	6"	220.0
48335	8"	275.0
48336	10"	330.0
48337	12"	390.0
48338	14"	415.0
48339	16"	475.0
48340	18"	540.0
48341	20"	590.0
600049	22"	642.0
48342	24"	700.0
43899	26"	750.0
44003	28"	810.0
46459	30"	857.2
44007	36"	1022.0

DIN

Artikelnummer	Nenn Durchmesser	Scheibendurchmesser (mm)
48311	DN 10	40.0
48312	DN 15	45.0
48313	DN 20	58.0
48314	DN 25	68.0
48315	DN 32	78.0
48316	DN 40	88.0
48317	DN 50	102.0
48318	DN 65	122.0
48319	DN 80	138.0
48320	DN 100	158.0
48321	DN 125	188.0
48322	DN 150	212.0
48323	DN 200	268.0
48324	DN 250	320.0
48325	DN 300	380.0
48163	DN 350	450.0
48237	DN 400	505.0
464626	DN 500	615.0
464516	DN 600	692.0
461120	DN 800	910.0

Alternative Größen

Artikelnummer	Scheibendurchmesser (mm)
462878	38.0
48171	47.0
48250	51.0
601437	62.5
600062	70.0
601552	72.0
43267	90.0
48359	92.0
48360	105.0
48235	110.0
601554	124.0
601173	125.0
48363	127.0
552320	152.4
601556	156.0
601398	168.0
600956	180.0
601557	182.0
48370	217.0
48233	223.0
601558	247.0
600967	250.0
48083	255.0
461935	270.0
552322	292.0
601498	300.0
601175	308.0
48216	325.0
48383	340.0
552324	346.0
601881	356.0
601882	362.0
48134	385.0
552325	406.4
464641	430.0
48197	435.0
48251	470.0
48392	490.0
48249	535.0
601340	584.0
461941	585.0
552328	622.3
552329	660.4
600115	774.0
600808	780.0
552330	793.8
464642	885.0
464519	914.0
601569	1085.0
462889	1100.0
44010	1170.0
601801	1194.0
552158	1333.0
601802	1359.0
601803	1511.0
601822	2197.0

Interner Flanschschutz

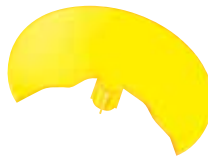
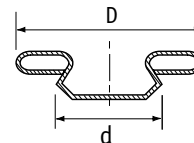
SR 1354

Gelbes Polyethylen

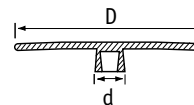
- Schützt vor Eindringen von Schmutz und Feuchtigkeit; ideal beim Lackieren und Sandstrahlen
- Passend für Flansch nach DIN und ANSI



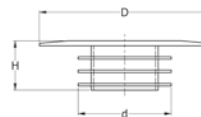
Typ 1



Typ 2



Typ 3



Artikelnummer	Typ	Nenn Durchmesser	Maße (mm)		
			D	d	H
31648	2	DN 15 1/2"	45.0	15.8	-
31653	2	DN 20 3/4"	58.0	20.8	-
34325	2	DN 25 1"	68.0	26.0	-
31649	2	DN 32 1 1/4"	78.0	33.5	-
34326	2	DN 40 1 1/2"	88.0	41.5	-
32440	1	DN 50 2"	102.0	49 - 55	-
110295	2	DN 50 2"	103.0	51.0	-
32441	1	DN 65 2 1/2"	122.0	63 - 70	-
32442	1	DN 80 3"	138.0	76 - 83	-
32443	1	DN 100 4"	162.0	100 - 107	-
34335	1	-	165.0	90 - 100	-
32444	1	DN 125 5"	188.0	123 - 132	-
32445	1	DN 150 6"	218.0	149 - 159	-
34337	1	-	245.0	140 - 150	-
32446	1	DN 200 8"	285.0	196 - 207	-
34338	1	-	310.0	185 - 200	-
32447	1	DN 250 10"	345.0	247 - 260	-
32448	1	DN 300 12"	410.0	295 - 310	-
32449	1	DN 350 14"	465.0	325 - 341	-
32450	1	DN 400 16"	530.0	374 - 392	-
32451	1	DN 450 18"	570.0	424 - 443	-
32452	1	DN 500 20"	625.0	472 - 494	-
34370	1	DN 600 24"	725.0	570 - 596	-
494283	3	DN 15 1/2"	45.0	19.0	16.5
494284	3	DN 20 3/4"	58.0	24.0	16.5
494285	3	DN 25 1"	70.0	30.0	19.5
494286	3	DN 32 1 1/4"	78.0	39.0	29.5
494287	3	DN 40 1 1/2"	88.0	45.0	29.5
494288	3	DN 50 2"	102.0	56.0	29.5
494289	3	DN 65 2 1/2"	122.0	72.0	34.5
494290	3	DN 80 3"	138.0	85.0	34.5
494291	3	DN 100 4"	163.0	119.0	36.5
494292	3	DN 125 5"	190.0	143.0	36.5
494293	3	DN 150 6"	215.0	170.0	36.5
494294	3	DN 200 8"	270.0	221.0	41.5
494295	3	DN 250 10"	345.0	275.0	41.5
494296	3	DN 300 12"	408.0	325.0	41.5

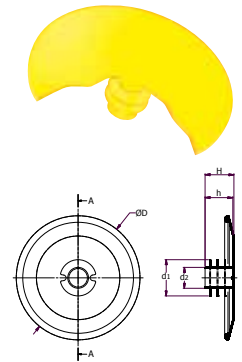
Artikelnummer	DIN	Nennbohrung	Maße (mm)					Stück/VPE
			d2	d1	D	h	H	
552067	DN10	3/8"	6.8	14.2	86.0	20.0	21.0	800
552068	DN15	1/2"	8.5	19.0	90.0	20.0	21.0	500
552069	DN20	3/4"	13.0	24.0	100.0	20.0	21.0	350
552070	DN25	1"	18.0	30.0	110.0	24.0	25.0	300
552071	DN32	1 1/4"	23.0	39.0	136.0	30.0	32.0	200
552072	DN40	1 1/2"	30.0	45.5	146.0	30.0	32.0	200
552073	DN50	2"	40.0	56.5	160.0	30.0	32.0	100
552074	DN65	2 1/2"	53.0	72.5	180.0	34.0	36.0	80
552075	DN80	3"	66.0	85.5	196.0	34.0	36.0	75
552076	DN100	4"	86.0	110.0	216.0	44.0	46.0	50
552077	DN125	5"	110.0	134.0	246.0	44.0	46.0	35
552078	DN150	6"	139.0	163.0	280.0	48.0	50.0	25
552079	DN200	8"	186.0	210.0	336.0	50.0	52.0	16
552080	DN250	10"	237.0	263.0	403.0	50.0	52.0	7
1258269	DN300	12"	284.0	319.0	450.0	-	48.5	10

Stirnflächen-Flanschschützer

SR 1365

LDPE, gelb

- Kostengünstig
- Flexible Innenrippen gewährleisten guten Sitz in der Bohrung
- Passend für Flansche nach DIN 2627 - 2638, 150, BS 5504 und ANSI B 16.5



All-Round-Flanschdeckel

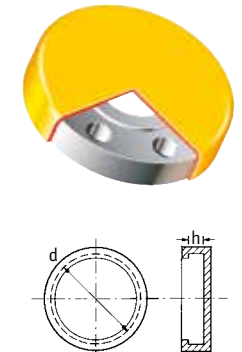
SR 1353

Flexibles PE

DIN

Artikelnummer	Nenndurchmesser	Druckstufe (Bar)	Maße (mm)	
			d	h
34278	DN 10	6	75.0	10.0
34281		25, 40	90.0	14.0
34279		6	80.0	10.0
34282	DN 15	10, 16	95.0	12.0
110318*		25, 40	95.2	14.2
34301		-	95.0	16.0
110317*	DN 20	6	90.0	12.0
31996		10, 16	105.0	14.0
32259		25, 40	105.0	16.0
110319*	DN 25	6	100.2	12.2
31967		10, 16	115.0	14.0
32260		25, 40	115.0	16.0
32261	DN 32	6, 10	120.0	12.0
31968		-	140.0	14.0
32264		16	140.0	16.0
34303	DN 40	25, 40	140.0	18.0
32262		6	130.0	11.0
32265		10, 16	150.0	13.0
110322*	DN 50	-	150.5	15.0
34304		25, 40	150.0	17.0
32263		6	140.0	11.0
32267	DN 65	10, 16	165.0	15.0
31970		25, 40	165.0	17.0
32266		6	160.0	11.0
31971	DN 80	10, 16	185.0	15.0
32268		25, 40	185.0	19.0
31972		10, 16	200.0	17.0
32270	DN 100	25, 40	200.0	21.0
34306		-	200.0	24.0
32271		6	210.0	13.0
31973	DN 125	10, 16	220.0	17.0
34307		-	220.0	21.0
34308		-	220.0	24.0
32272	DN 150	25, 40	235.0	21.0
32273		6	240.0	15.0
31921		10, 16	250.0	19.0
31652	DN 200	-	250.0	25.0
32275		25, 40	270.0	23.0
32274		6	265.0	15.0
31915		10, 16	285.0	19.0
34310		-	285.0	22.0
34311		-	285.0	24.0
34312	-	285.0	29.0	
34283	25, 40	300.0	25.0	

- Idealer Schutz für innenbeschichtete Flansche
- Kompletter Rundumschutz von Flanschen
- Passend für Flansche nach ANSI B16.5, DIN 2631 - 2635 und BS4504
- Einfach zu montieren
- Widerstandsfähig und flexibel
- Schützt ebenfalls die Bolzenbohrungen
- Für Flanschflächen in allen Ausführungen geeignet



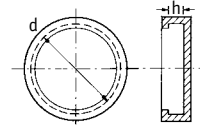
Artikelnummer	Nenndurchmesser	Druckstufe (Bar)	Maße (mm)	
			d	h
34284	DN 175	10, 16	315.0	21.0
31917		25	330.0	25.0
31916		6	320.0	17.0
32310	DN 200	10, 16	340.0	21.0
34314		-	340.0	24.0
31651		-	340.0	32.0
34286	DN 250	25	360.0	27.0
34288		40	375.0	31.0
34287		6	375.0	19.0
34289		10	395.0	23.0
34315		-	395.0	28.0
32311		16	405.0	23.0
34290	DN 300	25	425.0	29.0
34292		40	450.0	35.0
34291		6	440.0	18.0
31922	DN 350	10	445.0	22.0
34316		-	445.0	30.0
32312		16	460.0	24.0
31874		25	485.0	30.0
34295		40	515.0	38.0
32320		10	505.0	22.0
34296	DN 400	16	520.0	26.0
34297		6	540.0	18.0
32321		10	565.0	22.0
34299	DN 500	16	580.0	28.0
32276		25	620.0	36.0
32278		40	660.0	46.0
32322	DN 600	10	670.0	24.0
32281		16	715.0	30.0
32282		25	730.0	40.0
31942		40	749.3	46.0
32307	16	840.0	31.0	

* Spritzgegossener Flanschschützer

FORTSETZUNG AUF DER NÄCHSTEN SEITE

All-Round-Flanschdeckel FORTSETZUNG

SR 1353



ANSI

Artikelnummer	Nenndurchmesser	Druckstufe (Bar)	Maße (mm)	
			d	h
31836	1/2"	150	88.9	11.2
110318*		300/400/600	95.2	14.2
31963		300/400/600	95.2	14.2
34258	3/4"	900/1500	120.6	22.3
31837		150	98.6	12.7
31965		300/400/600	117.3	15.7
34260	1"	300/400/600	133.4	19.0
31896		900/1500	130.0	25.4
110320*		150	108.0	14.2
31938	1 1/2"	300/400/600	124.0	17.5
31891		900/1500	149.3	28.4
110321*		150	127.0	17.5
31793	2"	150	127.0	17.5
31886		300	155.4	20.6
32284		400/600	155.4	22.4
31892	2 1/2"	900/1500	177.8	31.7
110323*		150	152.4	19.1
31791		150	152.4	19.1
110324*	3"	300	165.5	22.5
31783		300	165.5	22.5
32285		400/600	165.1	25.4
32293	3 1/2"	900/1500	215.9	38.1
32313		150	177.8	22.4
31888		300	190.5	25.4
31890	4"	400/600	190.5	28.4
31766		150	190.5	23.9
31867		300	209.5	28.4
32286	5"	400/600	209.5	31.8
32294		900	241.3	38.1
34319		1500	270.0	51.5
34262	6"	150	215.9	23.9
34263		300	228.6	30.2
31763		150	228.6	23.9
31868	8"	300	254.0	31.7
32287		600	273.1	38.1
32291		900	292.1	44.4
34322	10"	2500	356.0	76.0
34265		150	254.0	23.9
34266		300	279.4	35.0
34267	12"	600	330.2	44.5
31760		150	279.4	25.4
31869		300	317.5	36.5
32296	14"	600	355.6	47.8
31647		900	381.0	55.6

Fortsetzung ANSI

Artikelnummer	Nenndurchmesser	Druckstufe (Bar)	Maße (mm)	
			d	h
31870	8"	150	342.9	28.4
34321		-	343.0	33.0
31871		300	381.0	41.1
32298		600	419.1	55.6
32299		900	469.9	63.5
34323		1500	479.0	93.0
34324	10"	2500	551.0	111.0
31872		150	406.4	30.2
31873		300	444.5	47.7
32300		600	508.0	63.5
32303		900	546.1	69.8
31874		150	485.0	30.0
31875	12"	300	520.7	50.8
32301		600	558.8	66.5
32302		900	609.6	79.2
31876	14"	150	533.4	35.1
31847		300	584.2	53.8
34268		600	603.3	69.9
31877	16"	150	596.9	36.6
31878		300	647.7	57.1
34270		600	685.8	76.2
34271	18"	900	704.8	88.9
31879		150	635.0	39.6
31880		300	711.2	60.4
34272	20"	600	743.0	82.6
34273		900	787.4	101.6
31881		150	698.5	42.9
31882	22"	300	774.7	63.5
34274		600	812.8	88.9
34275		900	857.2	107.9
31942	24"	150	749.3	46.0
31943		150	812.8	47.8
32088		300	914.4	69.8
34276	26"	600	930.0	98.0
34277		900	1041.4	139.7

* Spritzgegossener Flanschschützer

Flanschschutz

SR 1355

LDPE, schwarz



Artikelnummer	Nenn Durchmesser	Druckstufe (Bar)
43607*	1/2"	150
34352	1/2"	300/600
498759	1/2"	900
43608*	3/4"	150
34353	3/4"	300/600
498765	3/4"	900
43609*	1"	150
34354	1"	300/600
498760	1"	900
34343	1 1/4"	150
34355	1 1/4"	300/600
498758	1 1/4"	900
43610*	1 1/2"	150
34356	1 1/2"	300/600
498757	1 1/2"	900
43611*	2"	150
39701	2"	300/600
498764	2"	900
43612*	2 1/2"	150
34358	2 1/2"	300/600
43613*	3"	150
34359	3"	300/600
498766	3"	900
43614*	4"	150
34361	4"	300
498773	4"	600
498767	4"	900
43615*	6"	150
34362	6"	300
498774	6"	600
498768	6"	900
43616*	8"	150
498770	8"	300
498775	8"	600
498769	8"	900
43617*	10"	150
498771	10"	300
498755	10"	600
498761	10"	900
43618*	12"	150
498772	12"	300
498756	12"	600
498762	12"	900

* Abweichendes Design - Schützt Stirnfläche und den umliegenden Bereich der Bolzenbohrungen

SAE-Hochdruck-Flanschschutz

SR 1076

PE



3000er Serie - blau, 6000er Serie - rot

Artikelnummer	Nenn Durchmesser	Druckstufe (Bar)
34371	1/2"	3000
498754	1/2"	6000
34372	3/4"	3000
34382	3/4"	6000
34373	1"	3000
34383	1"	6000
34374	1 1/4"	3000
34384	1 1/4"	6000
34375	1 1/2"	3000
34385	1 1/2"	6000
34376	2"	3000
34386	2"	6000
34377	2 1/2"	3000
498751	3"	3000
498752	4"	3000



TELEFON:
0180 389
0089

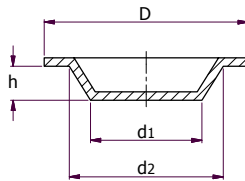
WIR HELFEN
IHNEN **GERNE...**

Unser freundliches und kompetentes
Verkaufsteam hilft Ihnen gerne dabei,
das richtige Produkt für Ihre
Anwendung zu finden.

www.essentracomponents.de

Flanschschutzstopfen mit Dichtleiste

Polyethylen
schwarz

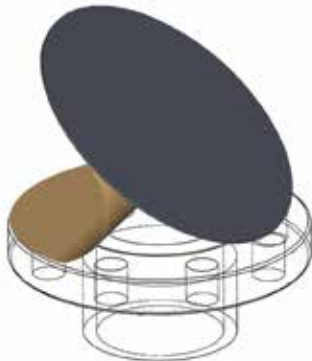


- Entspricht ANSI/ASME B16.5 Spezifikationen
- Schützt Ventilflansche an Erdöl-, Gas- und Wasserleitungen
- Schützt erhöhte Flansche an Maschinen und Rohre vor dem Eindringen von Schmutz und Feuchtigkeit bei Kugel- und Sandstrahlarbeiten
- Die Bolzenlöcher werden von den Flanschstopfen nicht abgedeckt
- Durch das konische Design sitzen die Stopfen fest im Rohr
- Keine Befestigungsmittel erforderlich

Artikelnummer	Nennrohrgröße	Maße (mm)				Stück/ VPE
		d1	d2	D	h	
FPR1A	1	28	29.4	52.8	9.5	2000
FPR2A	2	52.1	52.7	96.6	11.2	400
FPR2-1/2A	2-1/2	63.2	63.8	109.6	12.2	400
FPR3A	3	77	79	132	18.5	450
FPR4A	4	101.5	104	166.4	23.5	250
FPR5A	5	126.7	129	189.9	27.2	175
FPR6A	6	151.1	153.7	223.8	32.1	100
FPR8A	8	203.2	205	279.9	32.4	70
FPR10A	10	253.9	257.8	328.3	33.8	50
FPR12A	12	305.1	308.7	386.5	33.8	35

Selbstklebende Stirnflächen-Flanschschützer

Polyethylen
schwarz



- Entspricht ANSI B16.5 und ASME B16.47 Spezifikation
- Für Druckstufe 150 lb
- Mit Kleber und Schutzfolie auf der Rückseite
- Schutz für den gesamten Flansch-Außendurchmesser
- Der Spezialkleber bietet gute Haftung und hinterlässt unter normalen Umständen keine Rückstände
- Keine Befestigungsmittel erforderlich

Artikelnummer	Nennrohrgröße (Ins)	AD (mm)	Stück/ VPE
PG150-1/2A	1/2	88.9	50
PG150-3/4A	3/4	98.4	25
PG150-1A	1	108.0	50
PG150-1-1/4A	1-1/4	117.5	50
PG150-1-1/2A	1-1/2	127.0	50
PG150-2A	2	152.4	50
PG150-2-1/2A	2-1/2	177.8	50
PG150-3A	3	190.5	50
PG150-3-1/2A	3-1/2	215.9	25
PG150-4A	4	228.6	50
PG150-5A	5	254.0	50

Artikelnummer	Nennrohrgröße (Ins)	AD (mm)	Stück/ VPE
PG150-6A	6	279.4	25
PG150-8A	8	342.9	25
PG150-10A	10	406.4	25
PG150-12A	12	482.6	25
PG150-14A	14	533.4	25
PG150-16A	16	596.9	25
PG150-18A	18	635.0	25
PG150-20A	20	698.5	10
PG150-24A	24	812.8	10
PG150-30A	30	984.3	10
PG150-36A	36	1168.4	10

UNSERE LÖSUNGEN

Wir wissen, worauf es Ihnen ankommt: Zuverlässigkeit, globaler Vertrieb und natürlich Produkte mit gleichbleibend hoher Qualität. Unsere Lösungen für den Rohr- und Flanschschutz sowie unsere Komponenten-Lösungen kommen überall auf der Welt im Öl- und Gasmarkt zum Einsatz. Wir bieten eine große Auswahl an Lösungen an, die auch die Anforderungen Ihrer Anwendung erfüllen, vom Flasch-, Rohr- und Gewindeschutz bis hin zum Schutz von Rohren während des Transports.

ROHRSCHUTZ

Unsere Technologien bieten Ihnen den Schutz, den Sie benötigen. Unsere Kappen und Stopfen sind in zahlreichen Ausführungen verfügbar und verhindern zuverlässig, dass Fremdstoffe Ihre Rohre kontaminieren. Auf diese Weise werden etwaige Ausfallzeiten reduziert.

GERIPPTER ROHRSCHUTZKAPPEN

Bieten eine gute Griffbarkeit an der Außenseite des Rohrdurchmessers und schützen Ihre Rohre vor dem Eindringen von Fremdstoffen.



ANWENDUNG: Geeignet für NPT-Leitungsrohre ($\frac{1}{2}$ " – 6") und Bohrrohre (2-3/8" – 6-1/2")

FLEXIBLE ROHRSCHUTZKAPPEN

Mit einer Temperaturbeständigkeit von -40°C bis +66°C bieten unsere flexiblen Rohrschutzkappen hervorragende Robustheit und Durchstoßfestigkeit. Bei normalem Gebrauch bieten unsere Kappen hohe Flexibilität und sind riss- und bruchfest.



ANWENDUNG: Geeignet für NPT-Leitungsrohre (2" – 64") und DN-Leitungsrohre (DN 50 – DN 1.600)

HAKENVERLADUNGSKAPPEN - SCHWERE AUSFÜHRUNG

Unsere Hakenverladungskappen - schwere Ausführung - schützen Rohrkanten und Innenwände vor Korrosion und Beschädigung. Sie sind geeignet für Kranhaken, zum Bewegen der Rohre.



ANWENDUNG: Geeignet für NPT-Leitungsrohre (6" – 16") und DN-Leitungsrohre (DN 150 – DN 400)

FLEXIBLE HAKENVERLADUNGSKAPPEN

Diese ultrarobusten und durchstoßfesten Kappen schützen Rohrkanten und Innenwände vor Korrosion und Beschädigung. Für Kranhaken geeignet.



ANWENDUNG: Geeignet für NPT-Leitungsrohre (6" – 40") und DN-Leitungsrohre (DN 180 – DN 1.000)

FLANSCHSCHUTZ

Bei einem Flansch ist die Stirnfläche der kritische Bereich, der besonderen Schutz erfordert. Unsere Stirnflächen-Flanschschützer und Flanschschützer mit Dichtleiste, die in einer Vielzahl von Ausführungen erhältlich sind, bieten genau diesen Schutz.

STIRNFLÄCHEN-FLANSCHSCHÜTZER & FLANSCHSCHÜTZER MIT DICHTLEISTE

Die Flanschschützer einfach in die Bohrung einschieben, ganz ohne Befestigungen, und schon hat man einen einfachen und festen Passsitz. Neben dem Schutz der Stirnfläche wird auch das Eindringen von Schmutz und Feuchtigkeit in die Bohrung verhindert.



ANWENDUNG: Geeignet für DIN-Flansche (DN 10 – DN 300) und ANSI-Flansche ($\frac{1}{2}$ " – 12")

ALLROUND-FLANSCHDECKEL

Rundum-Flanschschutz, verhindert das Eindringen von Fremdstoffen in die Bohrung und schützt die Bohrlöcher. Das strapazierfähige und flexible Material bietet außerdem eine ausgezeichnete Temperaturbeständigkeit in extremen Klimazonen.



ANWENDUNG: Geeignet für DIN-Flansche (DN 10 – DN 600) und ANSI-Flansche ($\frac{1}{2}$ " – 24")

SELBSTKLEBENDE FLANSCHSCHEIBEN ZUM STIRNFLÄCHENSCHUTZ

Einfache Anwendung durch Abziehen der Schutzfolie und Aufkleben. Die technisierten Klebeflächen haften fest am Flansch und hinterlassen beim Entfernen unter normalen Bedingungen keine Rückstände. Eine wirtschaftliche Lösung, die in ozon- und wasserbeständigen Ausführungen erhältlich ist.



ANWENDUNG: Geeignet für DIN-Flansche (DN 10 – DN 800) und ANSI-Flansche ($\frac{1}{2}$ " – 36")

FLANSCHSCHÜTZER MIT BEFESTIGUNGSBOLZEN

Bietet schnellen Passsitz durch einfaches Eindrücken. Wetter- und ölbeständig und mit zahlreichen Medien kompatibel.



ANWENDUNG: Geeignet für ANSI-Flansche ($\frac{1}{2}$ " – 12")